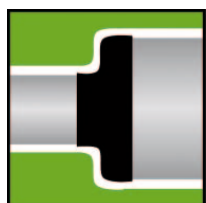




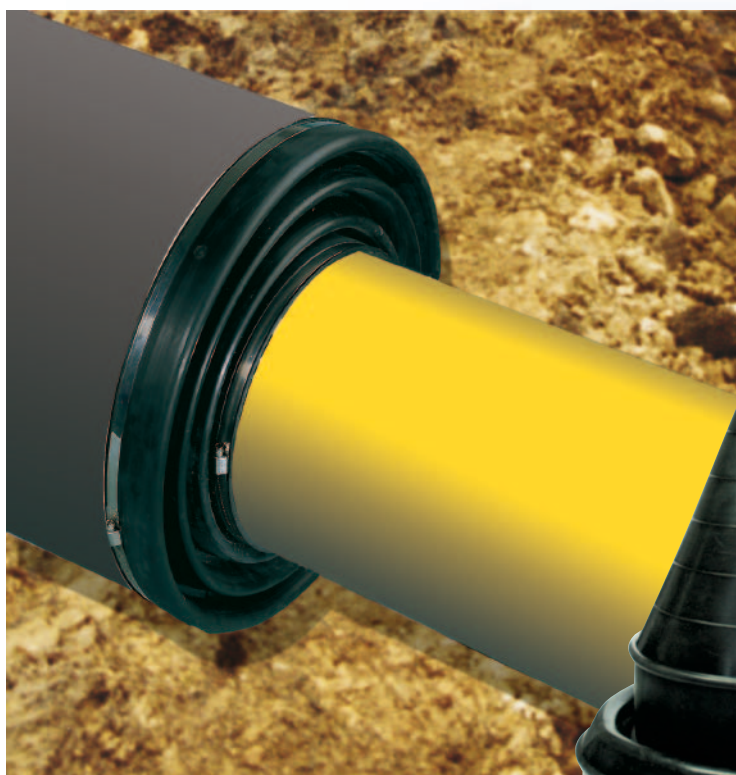
Общая информация

Технические данные

Назначение и исполнение



PSI Уплотнительные переходные манжеты для защиты торцов футляра



Комплектующие для трубопроводов

PSI Уплотнительные переходные манжеты

Общая информация



Прокладка трубопроводов (например, газопроводы, водопроводы, нефтепроводы, ...) под автомобильными магистралями, автомобильными и железными дорогами и т.д. часто происходит в обсадных трубах (футлярах). Уплотнительные переходные манжеты служат для защиты от грязи и влажности межтрубного пространства между рабочей трубой и футляром.

Для этого в ассортименте уплотнительных манжет PSI имеются манжеты для новой прокладки трубопроводов и эксплуатирующихся трубопроводов (постмонтажа).

Описание / технические данные

Уплотнительные манжеты тип КТ (только при новой прокладке)

Преимущество уплотнительных манжет PSI тип КТ состоит особенно в низких расходах, связанных с хранением на складе, так как применяются всего 5 типов манжет для размеров футляра от DN 100 до DN 600. Каждый тип имеет два формованных размера ворота для футляра. Входящие в комплект поставки хомуты из нержавеющей стали применяются универсально для всех диаметров.

Материал:	EPDM (этилен-пропиленовый каучук (сополимер))
Толщина:	примерно 3 – 4 мм
Твердость по Шору А:	60 ± 5
Размеры рабочих труб:	10 мм – 508 мм (точные размеры см. актуальный прайс-лист)
Размеры футляров:	110 мм – 610 мм (точные размеры см. актуальный прайс-лист)
Допуск при эксцентричной прокладке рабочей трубы:	да
Индивидуальные размеры:	не поставляются
Материал хомутов:	нержавеющая сталь



Уплотнительные манжеты тип DU (только при новой прокладке)

Уплотнительные манжеты тип DU поставляются всегда с подходящими размерами для комбинации рабочая труба/футляр. Нет необходимости в дополнительной подгонке на строительном участке.

Материал:	EPDM (этилен-пропиленовый каучук (сополимер))
Толщина:	примерно 5 – 6 мм
Твердость по Шору А:	50 ± 5
Размеры рабочих труб:	20 мм – 762 мм (точные размеры см. актуальный прайс-лист)
Размеры футляров:	90 мм – 965 мм (точные размеры см. актуальный прайс-лист)
Допуск при эксцентричной прокладке рабочей трубы:	да
Индивидуальные размеры:	не поставляются
Материал хомутов:	нержавеющая сталь



Уплотнительные манжеты тип KG/KO (KG – при новой прокладке, KO – при постмонтаже)

Уплотнительные манжеты тип KG/KO изготавливаются конической формой. Так как манжеты изготавливаются по индивидуальному заказу, они поставляются почти для всех размеров труб и комбинаций рабочая труба/футляр. В случае если отверстие для рабочей трубы немного узкое, то его можно подогнать прямо на объекте (см. руководство по монтажу).

Материал:	неопрен
Материал по запросу:	силикон (только для типа KG) и NBR (бутадиен-нитрильный каучук)
Толщина:	примерно 2 – 3 мм
Твердость по Шору А:	65 ± 5
Размеры рабочих труб:	32 мм – 1320 мм (точные размеры см. актуальный прайс-лист)
Размеры футляров:	48,3 мм – 2000 мм (точные размеры см. актуальный прайс-лист)
Допуск при эксцентричной прокладке рабочей трубы:	примерно до 500 мм, при больших отклонениях по запросу
Индивидуальные размеры:	по запросу
Материал хомутов:	нержавеющая сталь



PSI Уплотнительные переходные манжеты

Общая информация



Уплотнительные манжеты HA устанавливаются исключительно при новой прокладке труб с малым диаметром для домовых вводов.

Материал:	EPDM (этилен-пропиленовый каучук (сополимер))
Толщина:	примерно 2 – 3 мм
Твердость по Шору А:	50 ± 5
Размеры рабочих труб:	25 мм – 50 мм (точные размеры см. актуальный прайс-лист)
Размеры футляров:	50 мм – 90 мм (точные размеры см. актуальный прайс-лист)
Допуск при эксцентричной прокладке рабочей трубы:	нет
Индивидуальные размеры:	не поставляются
Материал хомутов:	нержавеющая сталь

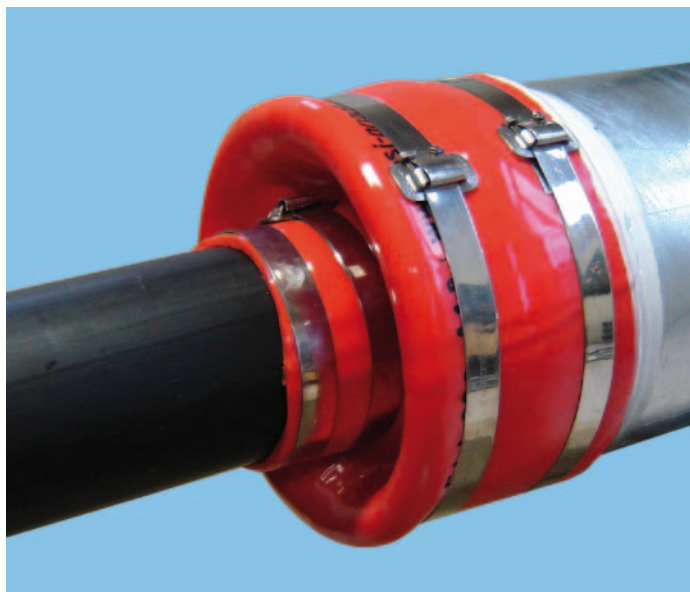


Уплотнительные манжеты тип STM (только при новой прокладке)

Бесшовные манжеты STM изготавливаются по Вашим особым требованиям. Они поставляются почти для всех размеров труб. Это подходящий тип манжеты особенно при экстремальном эксцентриситете или, если необходимы несколько отверстий, например, для дополнительных защитных труб под кабель. Эта манжета выпускается также в усиленном варианте (тип STMV) для высоких механических нагрузок.

Материал:	роттолин
Толщина:	STM примерно 6 – 8 мм, STMV ок. 9 – 11 мм
Твердость по Шору А:	50 ± 5
Размеры рабочих труб:	50 мм – 1200 мм (точные размеры см. актуальный прайс-лист)
Размеры футляров:	200 мм – 1600 мм (точные размеры см. актуальный прайс-лист)
Допуск при эксцентричной прокладке рабочей трубы:	да
Индивидуальные размеры:	по запросу
Материал хомутов:	нержавеющая сталь

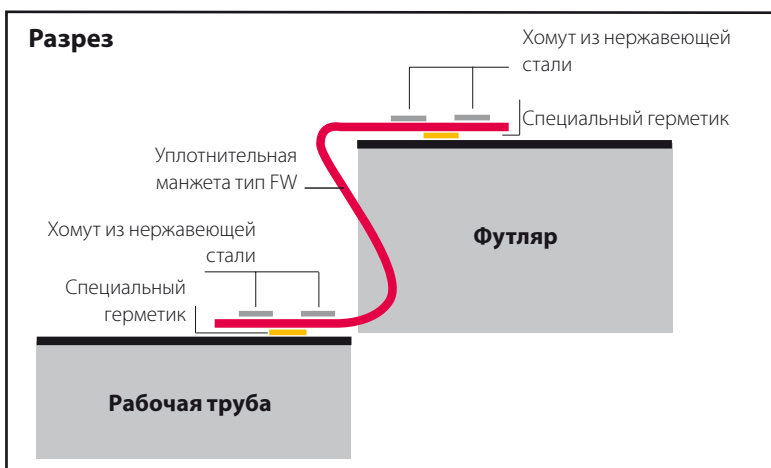




Уплотнительные манжеты PSI тип FW специально разработаны для обеспечения устойчивой против давления герметизации между рабочей трубой и футляром. Манжета изготавливается из высококачественного материала роттолин и за счет ее толщины 9-11 мм особо устойчива и герметична до 0,5 бар. Из-за высокой эластичности манжеты допускаются аксиальное и радиальное движение между рабочей трубой и футляром. Для обеспечения герметизации межтрубное пространство должно быть не более чем 70 мм. Под вороты манжеты заполняется прочноэластичный специальный герметик и затем закрепляется двумя хомутами на рабочей трубе и футляре. Перед засыпкой манжета должна быть закрыта эластичным материалом.

Технические данные:

Материал:	роттолин
Толщина материала:	9 – 11 мм
Цвет:	красный
Твердость по Шору:	ок. 50°
Прочность при разрыве:	11 Н/мм ²
Предельное удлинение:	400%
Сопротивление надрыву:	27 Н/мм
Макс. эксплуатационная температура:	55°C

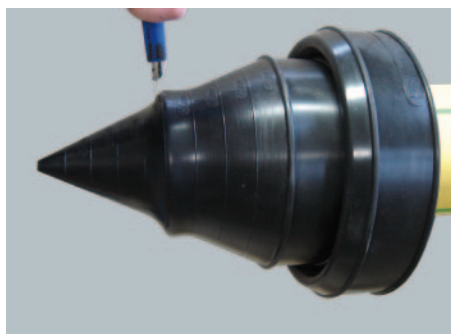


PSI Уплотнительные переходные манжеты тип КТ

Руководство по монтажу



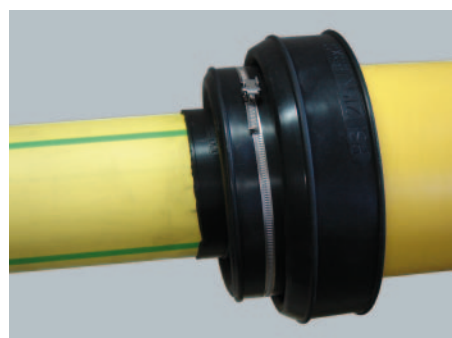
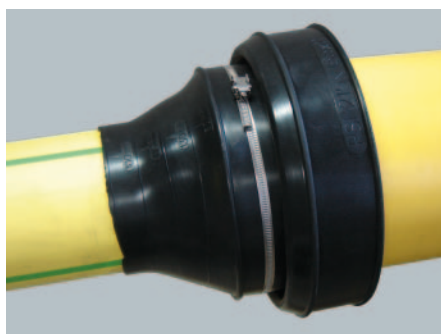
1. Основательно натяните манжету на рабочую трубу до тех пор, пока не появится четкое очертание рабочей трубы



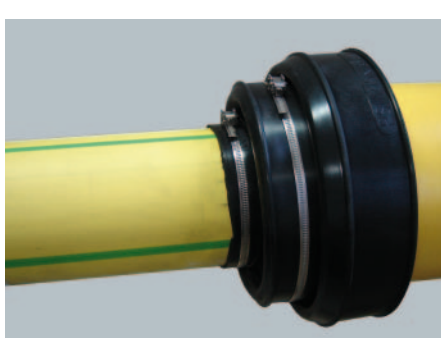
2. Отрезать манжету перед рабочей трубой острым ножом. Затем манжету тянуть по рабочей трубе до футляра (манжета способна растягиваться примерно до 10%).



3. Натянуть формованный ворот манжеты на футляр (манжета способна растягиваться примерно до 10%) и закрепить манжету бóльшим входящим в комплект хомутом на футляре.



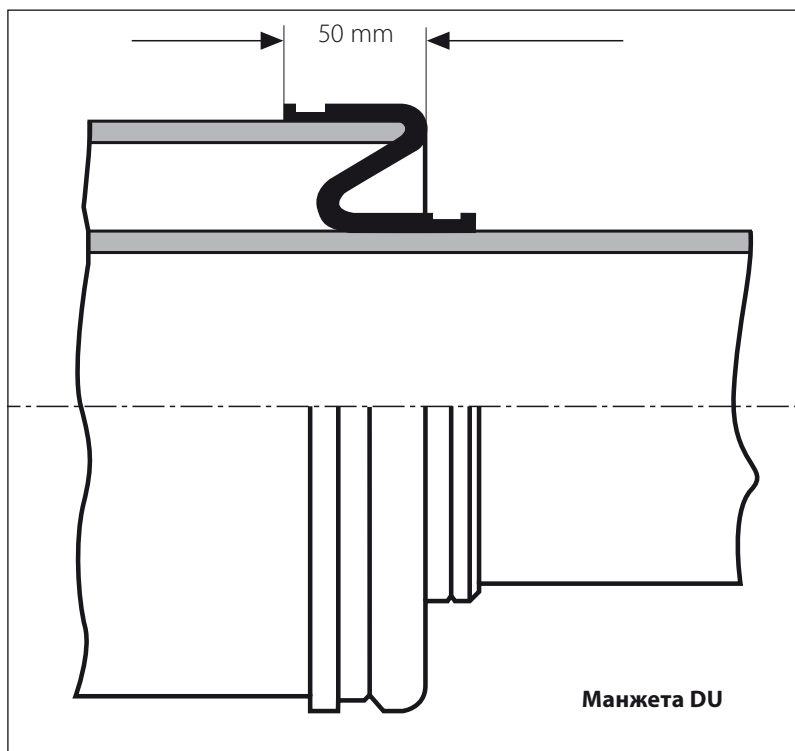
4. Загнуть конусную часть манжеты, придав ей «S»-форму в межтрубное пространство и закрепить вторым хомутом на рабочей трубе.



5. Если применяется только меньший ворот, то при необходимости больший может быть отрезан.

PSI Уплотнительные переходные манжеты тип DU, STM

Руководство по монтажу



- Натянуть манжету ее меньшим отверстием на рабочую трубу.
- Натянуть большим отверстием на футляр до тех пор, насколько это возможно.

У моделей DU и STM монтажное положение определено за счет их формы

- Наложить хомуты на меньший и больший диаметр.
Свободный конец хомута протянуть через свободное квадратное отверстие натяжного замка, затем согнуть. Согнутый конец должен находиться под расположенной по окружности ленты хомута.
Затянуть натяжной замок при помощи отвертки как можно туго.

Фирма оставляет за собой право на технические изменения

PSI Уплотнительные переходные манжеты тип KG/KO

Руководство по монтажу

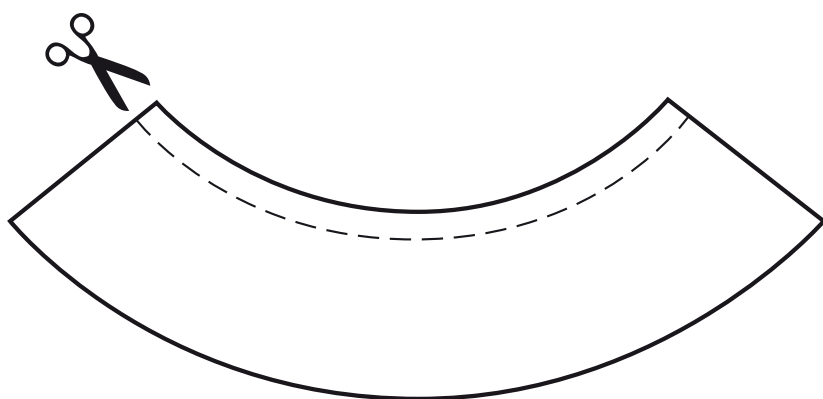
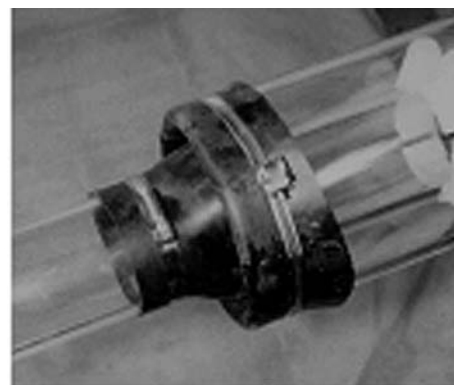


Уплотнительные манжеты тип KO

1. Перед склеиванием шероховатая поверхность шва в месте приклеивания должна быть чистой и сухой.
2. Концевая уплотнительная манжета тип KO накладывается на рабочую трубу и склеивается при помощи приложенного клея следующим образом:
На обе поверхности в местах приклеивания нанести клей тонким слоем и дать ему высохнуть в течение 15-25 минут. После высыхания нанести снова тонкий слой клея на обе поверхности и снова дать ему высохнуть. Затем сильно прижать шов.

Уплотнительные манжеты тип KG/KO

3. Большой конец манжеты натягивать на обсадную трубу (футляр) до тех пор, пока она не будет сидеть плотно, затем вдавить манжету и концы ее закрепить при помощи хомутов из нержавеющей стали.



Уплотнительные манжеты тип KG/KO

В случае если диаметр манжеты для рабочей трубы очень маленький, то можно по месту обрезать ножницами манжету тип KG/KO (отрез на 20 мм составляет увеличение диаметра манжеты примерно на 13-20 мм). При этом необходимо учитывать, что манжета в области рабочей трубы на 2-5% меньше, чем наружный диаметр рабочей трубы - это для того, чтобы манжета прилегла без складок.

PSI Уплотнительные переходные манжеты тип FW

Руководство по монтажу



Футляр:



1. Натяните манжету на футляр через рабочую трубу



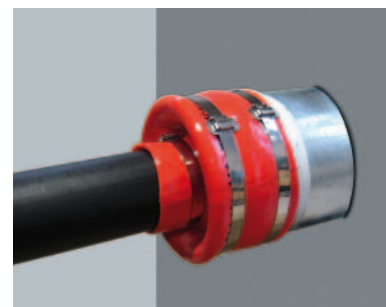
2. Закрепите первый хомут на расстоянии примерно 15 мм от конца футляра



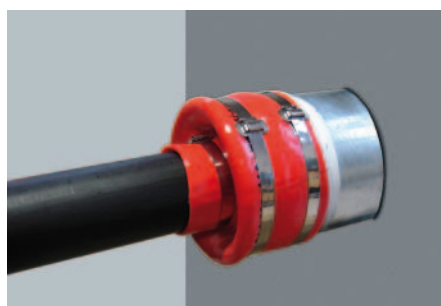
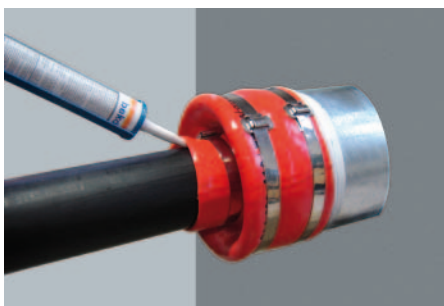
3. Нанесите входящий в комплект герметик вокруг под манжетой. Затем закрепите второй хомут. При необходимости размажьте выдавленный герметик.



Рабочая труба:



4. Установите манжету на рабочую трубу в зависимости от направления растяжения манжеты конической (фото а) или «S»-образной (фото б) формой. В заключении закрепить первый хомут на расстоянии 15 мм от конца манжеты.

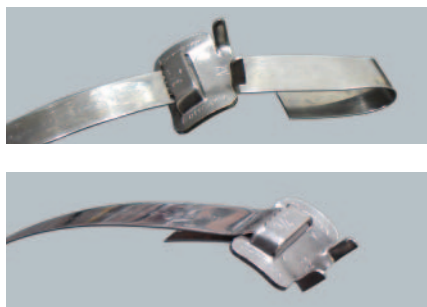


5. Нанесите герметик под манжетой точно также как и для футляра и закрепите второй хомут. При необходимости размажьте выдавленный герметик.

6. В заключении манжета должна быть закрыта эластичным материалом.

PSI Хомут из нержавеющей стали 19 мм

Руководство по монтажу



1. Надеть петлю из нержавеющей стали на хомут при этом обратите внимание, чтобы заострения были со стороны конца хомута. Конец хомута загнуть вниз и сбить при помощи молотка друг с другом. Наложить хомут на манжету и протянуть через петлю.



2. Вставить хомут сбоку в разрез инструмента для зажима хомутов, инструмент для зажима хомутов продвинуть до петли, прижать рычаг фиксатора и проворачивая рукоятку затянуть хомут.



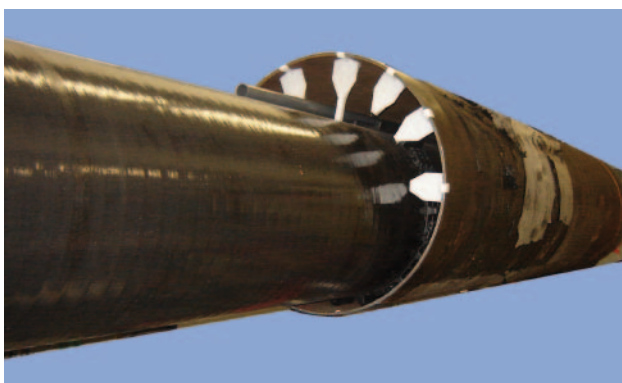
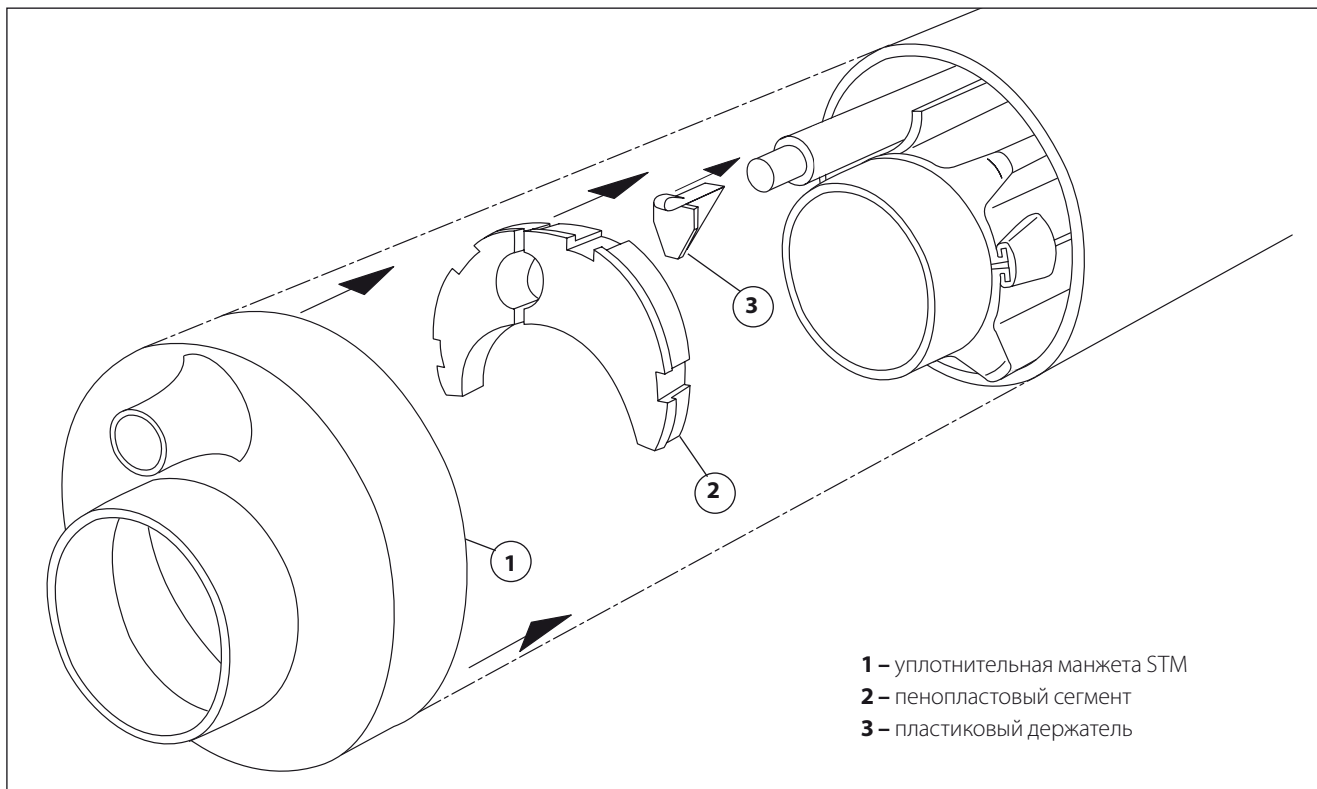
3. При достижении максимального затягивания, отогнуть хомут в сторону петли при одновременном расслаблении рукоятки примерно на половину оборота.



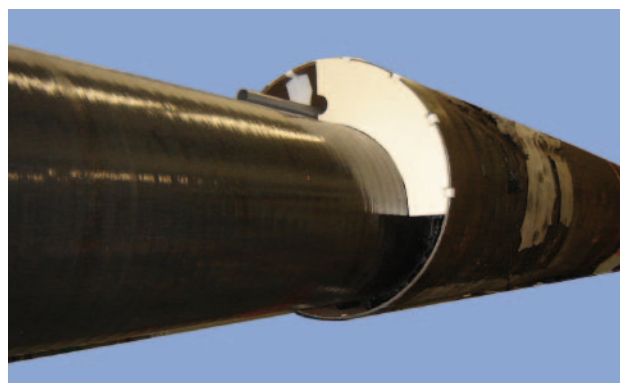
4. Отрезать стальной хомут при помощи отрезного рычага на инструменте для зажима хомутов, для того чтобы сразу достичь нужной длины. Отрезанный конец сразу же забить в петлю при помощи молотка. Затем загнуть оба заострения петли для фиксации хомута.

PSI Элемент подпорки для типа STM

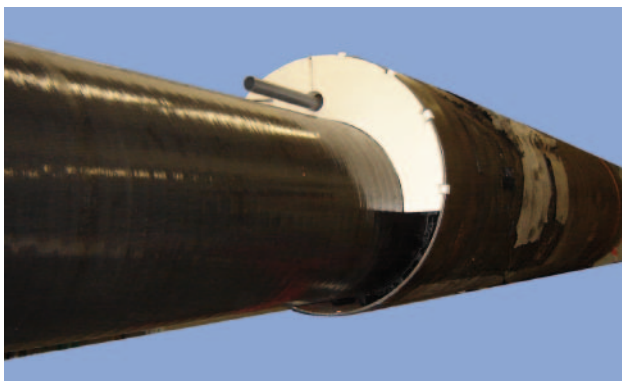
Руководство по монтажу



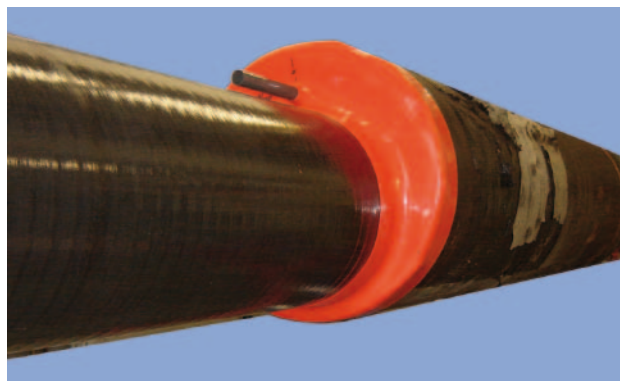
Закрепить пластиковые держатели с зажимом на внутреннюю поверхность футляра, обрезать по надобности по длине. Расстояние подобрать соответствующее пазам сегмента подпорки.



Надеть пенопластовые сегменты на рабочую трубу и вставить в футляр. Реборда сегмента при этом прикасается с торцевой стороной футляра. При этом обеспечивается надежная опора.



Защитная труба для кабеля прокладывается между полукруглых отверстий. Если отверстия маленькие, то при помощи ножа можно легко их увеличить.



Натянуть манжету на трубы и закрепить при помощи хомутов (входят в комплект поставки)



	Кол-во	Размеры			№ артикула	€/шт. без НДС*	Сумма
		[дюйм]		наруж. Ø [мм]			
		1,5	x	3	41 x 92	1-012-05411	
		1,5	x	4	41 x 112	1-012-05412	
		1,75	x	3	51 x 92	1-012-05416	
		1,75	x	4	51 x 112	1-012-05417	
		2	x	3	64 x 92	1-012-05420	
		2	x	4	60 x 110	3-012-00015	
		2	x	4	64 x 112	1-012-05421	
		2	x	6	60 x 160	3-012-00018	
		2,5	x	6	80 x 160	3-012-00023	
		3	x	5	89 x 133	3-012-00025	
		3	x	6	92 x 165	3-012-00027	
		3	x	8	92 x 225	3-012-00029	
		3	x	10	92 x 275	3-012-00032	
		3	x	12	88 x 315	3-012-00033	
		4	x	5	118 x 140	3-012-00034	
		4	x	6	110 x 160	3-012-00035	
		4	x	8	112 x 225	3-012-00036	
		4	x	10	112 x 275	3-012-00037	
		4	x	12	108 x 315	3-012-00039	
		5	x	8	134 x 219	3-012-00042	
		5	x	10	145 x 275	3-012-00045	
		5	x	12	130 x 315	3-012-00047	
		6	x	8	160 x 219	3-012-00049	
		6	x	10	162 x 275	3-012-00050	
		6	x	12	162 x 330	3-012-00052	
		6	x	14	168 x 355	3-012-00054	
		6	x	16	160 x 406	3-012-00055	
		8	x	10	225 x 280	3-012-00057	
		8	x	12	200 x 315	3-012-00058	
		8	x	14	230 x 355	3-012-00060	
		8	x	16	225 x 410	3-012-00061	
		8	x	18	225 x 462	3-012-00062	
		8	x	20	200 x 500	3-012-00059	
		10	x	12	260 x 330	3-012-00064	
		10	x	14	250 x 356	3-012-00066	
		10	x	14	280 x 360	3-012-00065	
		10	x	16	280 x 410	3-012-00067	
		10	x	18	273 x 457	3-012-00068	
		10	x	20	273 x 508	3-012-00069	
		12	x	16	320 x 410	3-012-00071	
	12	x	18	325 x 457	3-012-00072		
	12	x	20	324 x 508	3-012-00073		
	12	x	22	315 x 556	3-012-00074		
	14	x	18	355 x 462	3-012-00077		
	14	x	20	360 x 513	3-012-00078		
	14	x	22	355 x 558	3-012-00080		

* Уточните цены в актуальном прайс-листе.



	Кол-во	Размеры			№ артикула	€/шт. без НДС*	Сумма
		[дюйм]		наруж. Ø [мм]			
		16	x	20	406 x 508	3-012-00082	
		16	x	22	410 x 558	3-012-00083	
		16	x	24	400 x 609	3-012-00084	
		18	x	22	450 x 558	3-012-00085	
		18	x	24	450 x 610	3-012-00086	
		20	x	24	508 x 610	3-012-00088	
		20	x	26	508 x 660	3-012-00089	
		20	x	28	500 x 710	3-012-00087	
		22	x	26	558 x 660	3-012-00090	
		22	x	32	555 x 810	3-012-00095	
		24	x	28	610 x 710	3-012-00098	
		24	x	30	610 x 760	1-012-05485	
		24	x	32	600 x 812	3-012-00100	
	26	x	30	668 x 760	3-012-00104		

* Уточните цены в актуальном прайс-листе.

Номинальный диаметр DN	Кол-во	мм	№ артикула	€/шт. без НДС*	Сумма
Манжета КТ 100/125-0		110/135-10	3-012-05504		
Манжета КТ 150/200-0		165/215-10	3-012-05505		
Манжета КТ 250/300-50		270/320-50	3-012-05506		
Манжета КТ 350/400-80		350/402-80	3-012-05507		
Манжета КТ 500/600-150		508/610-150	3-012-05508		

Описание	Кол-во	Размер, мм	№ артикула	€/шт. без НДС*	Сумма
Индивидуальное исполнение					

* Уточните цены в актуальном прайс-листе.

Отправитель:

Число / Подпись